



برنامج التنمية المحلية
بصعيد مصر



وزارة التنمية المحلية

برنامج التنمية المحلية بصعيد مصر

الإجراءات الاحترازية للعمل بأمان في المشروعات الإنشائية

لمنع تفشي فيروس كورونا المستجد COVID-19

العمل على توزيع الكمامات والمطهرات على العمال والمهندسين بمواقع العمل والتأكد على ارتدائها والمتابعة المستمرة كذلك التخلص من تلك الكمامات بالطريقة السليمة وفي حاويات آمنة وإزالة أكياس الحاوية والتخلص منها يومياً.



تعقيم وتطهير كافة المعدات وأدوات العمل المستخدمة بصفة دورية. في حالة المشروعات التي يتم تعليق العمل بها ضرورة استغلال هذه الفترة في تعقيم وتطهير الموقع وجميع المعدات والأدوات مع تنفيذ خطة لتأمين مواقع العمل خلال فترة غلقها.

ضرورة التطهير المستمر لمواقع العمل بالمشروعات مع وضع المطهرات في أماكن تجمع العاملين والفنيين ومكاتب المهندسين ومديري المشروعات وبيجوار دورات المياه، وتوزيع المطهرات الشخصية والكحول الإيثيلي تركيز ٧٠٪ والمنظفات لكل عامل على نفقة الشركات.



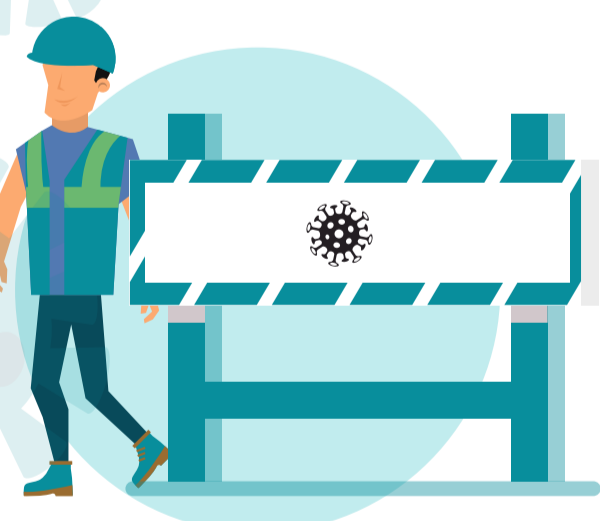
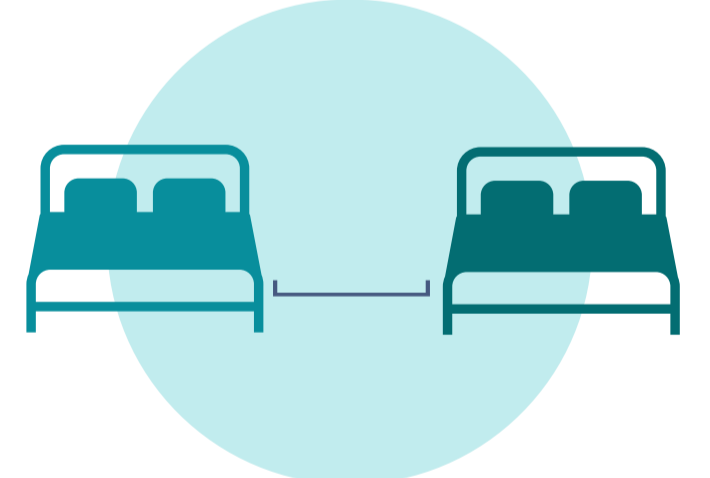
استخدام أدوات الطعام والأكواب الورقية أو البلاستيكية والتي تستخدم في مواقع المشروعات.

صرف مهمات الوقاية والأمن الصناعي للعمال على نفقة الشركات.



التنبيه على مراعاة المسافات بين العمال مع تجنب التواجد في تجمعات نهائياً. منع العمال من تناول الأطعمة بشكل جماعي أثناء فترات الراحة. قيام الشركات للعمل بنظام الورديات لتقليل التجمعات.

تقليل عدد العمال داخل عتبات المبيت الخاصة بهم والحفاظ على مسافات بينية كبيرة بين الأسرة ومنع تواجد الباعة الجائلين في مواقع العمل وتعقيم أماكن وأدوات البائعين المعتمدين من كل شركة بالمواقع كذلك تقليل عدد الركاب من العمال المتقلبين من المبيت وإلى مواقع العمل وزيادة عدد دورات النقل في حالة العمال التي تستخدم المبيت.



الإلتزام بنشر الملصقات التوعوية للتعريف بفيروس كورونا المستجد وطرق الوقاية منه وكذلك الإجراءات المتبعة لمجابهته وذلك بمختلف أنحاء مواقع العمل.

قيام مدير المشروع بالتنسيق مع الحجر الصحي بالمحافظات التي بها مشروعات للإبلاغ الفوري في حالة اشتباه وجود إصابة بالمرض وعزل المصاب عن باقي العمال، وعدم المساس بمستحققاته المالية أثناء فترة العزل أو الحجر الصحي أو العلاج.



التنسيق مع وزارة الصحة لتحديد أقرب المستشفيات لمواقع العمل والتي سيتم نقل المصابين إليها وإبلاغ كل موقع بالمستشفى الأقرب له، فضلاً عن تسجيل الحالات المصابة وتتبع المخالطين لهذه الحالات وفحصها.

برنامج التنمية المحلية بصعيد مصر

للتواصل معنا

وحدة التنفيذ المحلية بمحافظة سوهاج



شكاوي ٠٩٣/٤٦٠١٣٩٢



/SohagUELDP